

SV 400

SV 420

POLTI Vaporetto®

KULLANMA KILAVUZU

ÜRÜNÜZÜ KAYDEDİN

www.poltitr.com



POLTI
NATURAL HOME FEELING

VAPORETTO DÜNYASINA HOŞGELDİNİZ

TÜM YÜZEYLERE UYGUN TEK BİR TEMİZLEME SİSTEMİ: AKARLARI, MİKROPLARI
VE BAKTERİLERİ KİMYASAL TEMİZLEYİCİ KULLANMADAN TEMİZLER.



TÜM İHTİYAÇLARINIZ İÇİN AKSESUARLAR

www.polti.com web sitemiz üzerinden ürününüzle ilgili ev temizliğini daha kolay yapmanız için veya ürününüzün performansı arttırmak için geniş aksesuar Seçeneklerine ulaşabilirsiniz.

Aksesuarların ürününüze uyumlu olup olmadığını öğrenmek için model kodu ile arama yapın (PAEUXXXX/PFEUXXXX gibi). Eğer almak istediğiniz aksesuar bu kılavuzda yer almıyorsa lütfen yetkili teknik servis veya bayiniz ile görüşün.



ÜRÜNÜNÜZÜ KAYDEDİN

Ürününüzü kayıt etmek için www.polti.com web sitesini ziyaret edin veya teknik servis merkezine başvurun.

Ürününüzü kayıt etmek için kişisel bilgilerinizin yanı sıra ürünün altındaki tip etiketinde bulunan ürün seri numarasını(SN) da girmeniz gerekecektir.

İhtiyacınız olduğundan kullanmak için bu kullanma kılavuzunun arkasına ürün seri numarasını kaydedebilirsiniz.



RESMİ YOUTUBE KANALIMIZ

Dahasını görmek ister misiniz?
Polti Türkiye Youtube
Resmi video kanalımızı takip edin:

Tüm ürünlerimizin detaylı videolarını izlemek için Vaporetto anahtar kelimesi ile arama yapabilirsiniz.

DİKKAT: Güvenlik talimatları yalnızca bu kullanma kılavuzunda yer alır.



OPSİYONEL AKSESUARLAR



3x PLASTİK KILLI FIRÇA

BAŞLIK SETİ

PAEU0216



6x HAVLU BAŞLIK

PAEU0282



FRESCOVAPOR (2x 200ml)

PAEU0285



2x MİKROFİBER BEZ SETİ

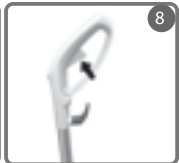
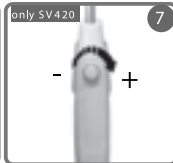
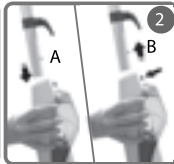
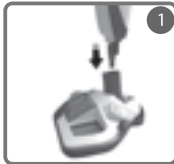
PAEU0332



2x KİREÇ ÖNLEYİCİ FİLTRE

PAEU0336

Opsiyonel aksesuarları yetkili satıcılarda ve www.poltitr.com web sitemizde satılmaktadır.





GÜVENLİK UYARILARI

KULLANMADAN ÖNCE



UYARI! CİHAZI KULLANMADAN ÖNCE BU KULLANMA KILAVUZUNDAKİ VE CİHAZIN ÜZERİNDEKİ TÜM TALİMATLARI OKUYUN.

Polti S.p.A., cihazın uygun olmayan şekilde kullanılması sonucu doğabilecek olan tüm kazalar ile ilgili hiçbir sorumluluk kabul etmez.

Yalnızca kullanım kılavuzunda detaylı şekilde belirtilen kullanım uygun kullanım olarak kabul edilir.

Bu talimatlara uygun olmayan kullanım garantiyi geçersiz kılacaktır.

GÜVENLİK SEMBOLLERİ



UYARI: Yüksek sıcaklık. Haşlanma riski.

Eğer cihaz üzerinde bu uyarı işareti varsa, parçalar çok sıcak olacağından dokunmayınız.



UYARI: Buhar. Haşlanma riski.

Bu cihaz çok yüksek sıcaklıklara ulaşabilir. Cihazın uygun kullanılmaması haşlanma riskini doğurabilir.

•Asla cihazı parçalarına ayırmayın ve bu kılavuzda belirtilenlerin dışında cihazın temizliğini yapmayın, cihazı kendiniz tamir etmeye çalışmayın. Büyük bir darbe, düşme, devrilme ve suya düşme gibi durumlarda ürünü kullanmak artık güvenli olmayabilir. Cihazın yanlış kullanımı veya bu kılavuzda belirtilen talimatlara uymamak ciddi kazalara sebep olabilir. Her zaman yetkili servisinizle irtibata geçin.

•Cihaz, fiziksel, görsel işitsel veya zihinsel engelliler, çocuklar ve deneyim bilgi eksikliği olan kişiler tarafından, güvenliklerinden sorumlu bir kişinin gözetimi olmaksızın kullanılmamalıdır. Çocuklar cihaz kullanılırken denetim altında bulundurulmalı ve çocukların cihaz ile oynamadıklarından emin olunmalıdır.

Bu cihazı ve kablolarını 8 yaşından küçük çocukların ulaşamayacağı yerlerde saklayın ve ürün kullanım halindeyken ve soğuma halindeyken çocukları cihazdan uzak tutun.

•Tüm parçaları çocuklardan uzak tutun, bu parçalar oyuncak değildir. Plastik ambalajları boğulma riski taşıdığından çocuklardan uzak tutun.

•Bu cihaz sadece evde kullanım için tasarlanmıştır.

Cihazı kullanım ve temizlik veya saklama esnasında, olası bir yangın, elektroşok, yaralanma ve yanma gibi kaza risklerini azaltmak için, her zaman bu kullanma kılavuzunda yazan talimatlara uyun.

ELEKTRİKTEN KAYNAKLANABİLECEK RİSKLER – ELEKTRİK ÇARPMASI

•Topraklama sistemi ve artık akım devresi ve manyeto termik emniyeti cihazın güvenli kullanımını garanti eder. Kendi güvenliğiniz için, cihazın çalışması için gerekli değerleri kontrol edin.

•Cihazın tip etiketinde belirtilen voltaja uyumlu olmayan durumlarda cihazı kullanmayın.

•Çeşitli adaptörler ve akım/gerilim değiştiren transformatörler kullanarak prizlere aşırı yüklenmeyin. Cihazı yalnızca fişinin uyumlu çalışabileceği uygun bir akımdaki prize takın.

•Tip etiketinde belirtilen değerlere uygun olmayan uzatma kabloları kullanmayın. Bu tür kablolar cihazın aşırı ısınmasına, kısa devre yapmasına, yangına veya cihazın bozulmasına sebebiyet verebilir. Yalnızca 16A değerindeki topraklanmış uzatma kablolarını kullanmanız tavsiye edilir.

•Cihazın fişini prizden çekmeden önce mutlaka ON/OFF düğmesinden kapatın.

•Eğer cihaz kullanım halinde değilse fişini prizden çekin. Herhangi bir temizlikten önce her zaman fişinin prizden çekilmiş olduğundan emin olun.

•Elektrik kablosunu çekmeyin ve bir gerilime (kıvrılma, ağırlık, germe) maruz bırakmayın. Elektrik kablosunu kapı ve camlara sıkıştırmayın. Keskin nesnelere ve köşelerden, sıcak yüzeylerden sakının. Elektrik kablosunun üstünden cihaz ile geçmeyin.

Elektrik kablosunu özellikle ürün sıcak ise ürünün üzerine veya içine sarmayın.

•Güç kablosundaki fişi değiştirmeyin.

•Eğer güç kablosu hasarlıysa, yetkili bir servis tarafından değiştirilmelidir. Böyle bir durumda cihazı kesinlikle kullanmayın.

•Cihazı kesinlikle çıplak ayak ve/veya ıslak el veya vücut ile kullanmayın hatta cihaza dokunmayın.

•Cihazı su dolu kapların, evyelerin bulunduğu banyo ve yüzme havuzu gibi ıslak ortamlarda kullanmayın.

•Cihazı ve kablosunu ve prizini kesinlikle suya veya herhangi bir sıvıya daldırmayın.

•Elektrik ve elektronik devreler içeren cisimlere doğrudan buhar verilmemelidir.

KULLANIM ESNASINDAKİ RİSKLER – SAKATLANMALAR / YANMALAR

•Patlama riski taşıyan ve zehirli kimyasalların bulunduğu ortamlarda kullanılmamalıdır.

•Cihazın haznesine KESİNLİKLE zehirli kimyasallar, asitler, çözücüler, deterjanlar ve yıpratıcı maddeler içeren temizlik malzemeleri ve parfümler konulmamalıdır.

•Cihazın su haznesine sadece su veya “NASIL SU KULLANMALI” bölümünde belirtilen suyun kullanılması gerekir.

•Zehirli maddelerin, asitlerin, çözücülerin, deterjanların ve yıpratıcı maddelerin üzerine doğrudan buhar vermeyin. Tehlikeli maddelerin lekelerinin çıkarılması üretici firma tarafından verilen talimatlarca yerine getirilmelidir.

•Patlayıcı tozlara ve sıvılara, hidrokarbon materyallere, alevlenebilecek nesnelere ve sıcak cisimlere doğrudan buhar vermeyin.

•Kullanım esnasında, cihazı sabit bir yüzeyde dikey pozisyonda tutmaya özen gösterin.

•Soba, fırın ve şömine gibi ısı kaynaklarının etrafında cihazı bırakmayın.

•Cihazda bulunan açık bölgeleri ve ızgaraları kapatmayın ve engellemeyin.

•Vücudunuzun hiçbir bölgesine ve hayvanlara doğrudan buhar vermeyin.

•Kıyafetleriniz üzerinizdeyken asla doğrudan buhar vermeyin.

•Kıyafetler, kilimler ve kalın kumaşlar ısıyı 100°C gibi yüksek bir sıcaklıkta derin ve uzun süre muhafaza ettiğinden, birkaç dakika bekledikten sonra tutmaya dikkat edin. Eğer buharla yeni temizlediyseniz hemen tenle temasından kaçının.

•Tutma kolundaki buhar emniyet kilidi güvenliğinizi garanti altına alır ve ürünün kullanım amacını bilmeyenleri ve sizi olası kazalardan korur. Buhar kullanılmadığından buhar emniyet kilidini kullanın.

•Buharlı temizlemeye devam etmek için kilidi tekrar buhar konumuna getirin.

BAŞLAMADAN ÖNCE

Vaporetto SV420_Frescovapor ve SV400_Hygiene Bu buharlı temizleyici yalnızca evsel temizlik için tasarlanmıştır. Yalnızca Polti tarafından sağlanan bu kılavuzu kullanın. Lütfen ürünü kullanmadan önce bu kılavuzun tam olarak anlaşıldığından emin olun. Eğer bu kullanma kılavuzu kaybolursa, www.polti.com web sitesinden indirebilirsiniz. Cihazı asla dışarıda bırakmayın.

Bu cihazın düzgün kullanımı bu kılavuzda anlatılmıştır. Bunun dışındaki kullanımı ürüne zarar verebilir ve garantisini geçersiz sayabilir.

ÇEVRENİN KORUNMASI

Bu cihaz, Atık Elektrikli ve Elektronik Cihazlar (AEEE) hakkındaki 2012/19/EU, Avrupa Birliği yönergesine uygun biçimde işaretlenmiştir. Ürün, atık imhasına ilişkin çevre mevzuatına uygun olarak atılmalıdır.



Cihazın üzerindeki çarpı işaretli çöp kutusu sembolü, kullanım ömrünün sonunda ürünün diğerlerinden ayrı olarak imha edilmesi gerektiğini gösterir. Bu nedenle, ömrünün sonunda,

üzerindeki olası olumsuz etkilerin ortadan kaldırılmasına yardım etmiş olacaksınız. Ürün üzerindeki sembol, bu ürünün evsel atıklarla aynı şekilde işaretlenmeyeceğini ifade etmektedir. Bunu yerine elektrikli ve elektronik cihazların geri dönüştürülmesine yönelik bir toplama noktasına verilmelidir.

HAZNEDE NE TÜR SU KULLANMAK GEREKİR?

Vaporetto SV420_Frescovapor ve SV400_Hygiene normal musluk suyu ile çalışmak için tasarlanmıştır. Eğer musluk suyunuz çok kireçli ise %50 musluk suyu %50 içme suyu ile karıştırarak kullanın. Sadece (arıtılmış) içme suyu kullanmayın.

UYARI: Suyunuzun sertliğini yerel belediye işletmelerinizden veya ilgili idari birimlerden öğrenebilirsiniz.

VAPORETTO BUHARLI PASPAS

SV420_Frescovapor ve SV400_Hygiene evinizi güvenli ve sağlıklı bir şekilde temizlemeniz ve sterilize etmeniz için tasarlanmış buharlı paspaslardır. Farklı yer yüzeyleri üzerinde (fayans, taş, mermer, parke, vb.) rahatlıkla kullanılabilir, aynı zamanda aksesuarları sayesinde kilim ve halı gibi zeminler üzerinde kullanımı mümkündür. Bağımsız test laboratuvarları tarafından test edilen Polti buharlı paspaslar bu kullanım kılavuzunda belirtilen talimatlara uygun kullanıldığından 30 saniye içerisinde bakterilerin 99.9%'unu öldürerek ortadan kaldırır.

1. KULLANIMA HAZIRLIK

- 1.1 Cihazı ambalajından çıkarıp tüm aksesuarlarının kutunun içinden çıkıp çıkmadığını kontrol edin.
- 1.2 Cihaza temizlik alanına uygun başlığı takın(1)
- 1.3 Cihaza buhar hortumunu takın (2A), çıkarmak için su tankındaki düğmeye basın (2B) ve yukarı çekin.
- 1.4 Su tankını yerinden çıkarın (3). Su tankının kapağını açarak suyu doldurun (4).

Depoya parfüm veya başka katkı maddeleri eklemeyin.

Bu işlem daima güç kablosu elektrik prizinden çıkarıldıktan sonra yapılmalıdır.

1.5 SV420 model FrescoVapor kullanılması için tasarlanmış fırçanın arkasında bir bölmeye sahiptir. FrescoVapor doğal ve hoş bir koku bırakmasının yanı sıra kötü kokuları da yakalamaktadır. FrescoVapor'un nasıl kullanılacağını öğrenmek için Bölüm 5'e bakın. 1.6 Cihazın kablosunun sarılı olmadığından emin olun ve topraklanmış uygun bir prize takın (5) Cihazı her zaman kablo sarılı değilken kullanın. Güç gösterge ışığı yanacaktır (kırmızı). "buhar hazır" gösterge ışığı yanana kadar bekleyin. (yaklaşık 15 sn., yeşil). Cihaz şimdi kullanıma hazırdır.

Buharlı temizliğe başlamadan önce, yüzeylerin elektrikli süpürge ile temizlenmesi tavsiye edilir.

2. BUHAR AYARI (Sadece SV420 için)

Buhar ayar düğmesi ile dilediğiniz buhar ayarına göre temizlik yapabilirsiniz (7). Buhar gücünü saat yönünde çevirerek artırabilir, saat yönünün tersine çevirerek buhar gücünü düşürebilirsiniz. Bazı İpuçları;

- Maksimum Seviye:** Kireçleri, lekeleri ve yağları çıkarmak için.
- Orta Seviye:** Yerleri, halıları ve kilimleri temizlemek için
- Minimum Seviye:** Parke ve laminant yüzeyleri temizlemek için

3. SERT ZEMİNLERİ TEMİZLEME

Cihazı hassas yüzeylerde kullanmadan önce, yüzeyde çiziklere sebep olabilecek nesnelerin zeminde olmadığından emin olun.

Buharlı temizliğe başlamadan önce yüzeyi elektrikli süpürgesi ile geçmeniz tavsiye edilir. Bölüm 1'deki talimatları yerine getirin.

3.1 Temizleme bezini yer başlığına geçirin. Bezi kolay takmak için kolay bir kilit sistemine sahiptir, böylece temizlik esnasında katlanmaz. (6).

3.2 SV420 model buhar ayarını dilediğiniz gibi yapabilirsiniz (7): sert yüzeyler için veya -katılmış kirler için maksimum seviye; günlük temizlik için orta seviye; parke ve laminant gibi narin yüzeyler için minimum

seviye buhar ayarı tavsiye edilmektedir.

3.3 Fırçayı ayak yardımıyla geriye itin ve sonra tutma kolundaki buhar düşmesine (8) basarak öne arkaya temizlemeye başlayın. Buhar akışını kesmek için buhar düşmesini bırakın.

3.4 Fırça oynak mekanizmaya sahip olduğundan duvarların ve mobilyaların köşe ve kenarları, rahatlıkla temizleyebilirsiniz.

Temizleme esnasında kablounun size engel olmaması için bir kısmını kablo sarma bölümünde toplayabilirsiniz (9).

Fırçanın yan tarafına konumlandırılmış kıllar (10) inatçı kirleri temizlemek için idealdir. Kullanmak için, tutma kolunu dik konuma getirin ve fırçayı kilitleyin sonra ise fırça yere değene kadar eğik tutun.

Temizleme bezini çıkarmadan önce birkaç dakika soğumasına izin verin. Bezi çıkarmak için ilgili sembolün üzerine basın ve buharlı paspası yukarı doğru çekin.

UYARI: Temizleme bezlerini takmadan cihazı kullanmayın.

UYARI: Her zaman buharı önce temizliğini yapacağınız yüzeyin görünmeyen bir yerinde deneyin.

4. HALI VE KİLİMLERİ TEMİZLEME

UYARI: Kumaşlar üzerinde denemeden önce üreticinin belirttiği talimatlara uyun.

Her zaman buharı önce temizliğini yapacağınız yüzeyin görünmeyen bir yerinde deneyin ve bir süre bekledikten sonra renk ve dokusuna bir bozulma olup olmadığını kontrol edin.

Bölüm 1'deki talimatların yerine getirildiğinden ve Bölüm'de gösterildiği gibi aksesuarları takın.

4.1 Yüzeyi temizlemek için yer kızağına temizleme bezi geçirilmiş şekilde kullanın (11).
4.2 SV420 modeli için, Buhar ayar düğmesinden (7) buhar yoğunluğunu seçin; bu tür yüzeyler için orta seviye buhar kullanılması tavsiye edilir.
4.3 Fırçayı ayak yardımıyla geriye itin ve sonra tutma kolundaki buhar düğmesine (8) basarak öne arkaya temizlemeye başlayın. Buhar akışını kesmek için buhar düğmesini bırakın.

Temizleme esnasında kablonun size engel olmaması için bir kısmını kablo sarma bölümünde toplayabilirsiniz (9).

4.4 Kızağı çıkarmak için, ilgili sembolün üzerine ayak ile basarak buharlı paspası yukarı çekin.

5. FRESCOVAPOR(Sadece SV420 için)

UYARI: FrescoVapor parfümü asla su haznesine koymayın.

FrescoVapor doğal elementler içeren hava ferahlatıcıdır. Buhar esnasında parfümlü temizlik yaparak kötü kokuları yok eder. FrescoVapor kullanabilmek için şu adımları takip edin:
- Buhar tetiğinde yer alan parfüm haznesinin kapağını çıkarın ve Fresco-Vapor ile doldurun (12).
- Kapağı tekrar kapatın (12).
- Parfümlü temizliğe başlamak için, fırçanın üzerindeki "ON" konumunu aktif hale getirin. Durdurmak için ise "OFF" konumuna getirin. (13).

Parfüm oranını arttırırsanız, temizlenen yüzey biraz nemli olacaktır. Parfümün dağılmasını engellemek için, ayar düğmesini KAPALI/OFF konuma getirin. Bu ayar buhar ayarı yapmaz sadece parfüm miktarını ayarlamayı sağlar. Buhar ayarı yapmak için ilgili buhar ayar düğmesini kullanmalısınız (7).

FrescoVapor şişesinin içeriği: 200 ml

FrescoVapor parfümü Polti yetkili satıcılarından temin edebilirsiniz.

UYARI:

- Çocuklardan uzak tutun.
- YUTARSANIZ;ağzınızı çalkalayın ve kusmaya çalışmayın.
- Göz, cilt ve kıyafet temasından kaçının.
- Toprağa dökmeyin ve çevreye atmayın.

UYARI:

Frescovapor parfümü mobilyalarda, özel kumaşlarda ve ahşaplar üzerinde denemeden önce üreticinin belirttiği talimatlara uyun. Her zaman buharı önce temizliğini yapacağınız yüzeyin görünmeyen bir yerinde deneyin ve bir süre bekledikten sonra renk ve dokusunda bir bozulma olup olmadığını kontrol edin.

6. SU TÜKENDİĞİNDE

Su seviyesi, su tankı transparan olduğu için rahatlıkla görülebilmektedir. Su tankında su bittiğinde buhar çıkışı olmayacaktır. Temizliğe devam etmek için Bölüm 1'de gösterilen şekilde su tankını doldurmanız gerekir.

UYARI: Bu işlem her zaman cihazın fişi prizden çekildikten sonra gerçekleştirilmelidir.

7. KİREÇ FİLTRESİNİN DEĞİŞİMİ

Vaporetto SV420_Frescovapor ve SV400_Hygiene kireç oluşumunu önleyecek ve ürününüzün ömrünü uzatacak bir filtre sistemine sahiptir.

Filtrenin yılda 3 defa değişmesini tavsiye ederiz.

- 7.1 Fişini prizden çekin
- 7.2 Su haznesinin düğmesine basıp çıkararak boşaltın (3).
- 7.3 Eski filtreyi yerinden çıkarın (14).

7.4 Yeni filtreyi yerleřtirerek yerine iyice oturduđundan emin olun (15), sonra da su haznesini yerleřtirin.

Kireç filtrelerini yetkili Polti bayilerinden temin edebilirsiniz.

8. GENEL BAKIM

Cihazın kapalı ve fiřinin prizden çekili olduđundan emin olun.

Cihazın sadece dıř yüzeyini temizlemek için nemli bir bez kullanın.

Tüm aksesuarlar su altında temizlenebilir ancak tamamen kuruduktan sonra kullanılmasına özen gösterilmelidir. Fırçaları kullandıktan sonra kurumaya bırakarak yıpranmayı önlemek için kendi halinde kurumalarını tavsiye ederiz.

Hiçbir şekilde deterjan kullanmayın.

Temizleme bezleri üstündeki talimatları izleyerek temizlenebilir.

9. ÜRÜNÜ SAKLAMA

9.1 Cihazı güç düđmesinden kapatın ve fiřini prizden çekin.

9.2 Su sızmalarını önlemek için su tankını tamamen boşaltın.

9.3 Havlu bezleri başlıktan çıkarmadan önce sođumasını bekleyin

9.4 Kablo sarma bölmesini kabloyu sararak toparlayın (16).

Cihazı bir sonraki kullanımınıza kadar, kablosunu sararak saklayın. Kablo sarma bölmesi 180° dönebilmektedir.

UYARI: Kablosu sarılı haldeyken cihazın fiřini prize takmayın.

10. SORUN GİDERME

SORUN	SEBEP	ÇÖZÜM
Çihaz çalışmıyor.	Güç yok.	Bölüm T'de gösterildiği gibi cihazın fişinin prizden çekili olduğunu kontrol edin.
Buhar gelmiyor.	Su bitmiş.	Cihazın fişini çekin ve su tankını doldurduktan sonra yaklaşık 15 saniye bekleyin ve kullanmaya başlayın.
	Çihaz kapalı konumda.	Bölüm T'de gösterildiği gibi cihazın fişinin prizden çekili olduğunu kontrol edin.
SADECE SV420_FRESCOVAPOR MODELİ İÇİN		
Çihaz açık ancak çok az buhar veriyor.	Buhar ayar düğmesi minimum seviyede.	Buhar ayar düğmesinden buhar gücünü artırın.
Çihaz çok fazla su akıtıyor.	Parfüm seçimini OFF konuma getirin.	Düğmeyi ON konumuna getirin
	FrescoVapor seviyesini kontrol edin.	Hazneyi Fresco Vapor ile doldurun.
FrescoVapor kullanırken buhar çok nemli.	Buhar FrescoVapor ile karışıyor.	Buharın nemini azaltmak için FrescoVapor vermeyi durdurun.
<p>Eğer problem devam ederse yakınınızda bulunan yetkili Polti servisine başvurarak edin. (Yetkili servisleri görmek için www.polti.com web sitesine bakın).</p>		



ÜRÜNÜNÜZÜ KAYDEDİN

SERİ NUMARASI:

ÇAĞRI MERKEZİ

ITALIA SERVIZIO CLIENTI	800 162 162
FRANCE SERVICE CLIENTS	04 78 66 42 12
ESPAÑA SERVICIO AL CLIENTE	900 53 53 28
TÜRKİYE ÇAĞRI MERKEZİ	444 22 09
UK CUSTOMER CARE	0161 813 2765
DEUTSCHLAND KUNDENDIENST	DE 0800 72 41 079



POLTI S.p.A. - Via Ferloni, 83
22070 Bulgarograsso (CO) - Italy
www.polti.com

Bizi takip edin:

